

Российская Федерация
Забайкальский край
КГУП "Забайкальское БТИ"

ВЫПИСКА из технического паспорта

Жилой дом

(Лит. А)

здание

адрес:

Забайкальский край, г. Чита, Октябрьский мкр., 5

район

Центральный

квартал

участок

Инвентарный номер дела		<i>40912-1</i>			
Реестровый номер		<i>65494</i>	КОД реестровой книги		Ж
по Реестру №	<i>1</i>				
Кадастровый номер		садастровый номер зем.участка		инвентарный номер объекта учета	
				<i>40912/A</i>	
		А	Б	В	Г
				Д	Е

Паспорт составлен по состоянию на

12 октября 2010г.

(указывается дата обследования объекта учета)

Характеристика нежилых помещений	Наименование	автостоянка				
	Учетный номер	пом.1				
	Общая площадь	1834,0				

Благоустройство здания

жилая	нежилая	Назначение части здания	Отопление						Ванны и души			Гор. водо снаб	Газо-снабжение		Мусоропровод	Лифты			напольные эл/плиты	Электроснабжение				
			Водопровод	Ксанализация	центральное	от котельной	печное	от АГВ и др.	калориферное	с гор.водой	с газ. и эл. колонкой		с дров. колонкой	вентиляция		Сауна	центральное	от колонок			сетевое	балонное	пассажирский	грузо- пассажирский
4787,5	1834,0	Водопровод																						
4787,5	1834,0	Ксанализация																						
4787,5	1834,0	центральное																						
		от котельной																						
		печное																						
		от АГВ и др.																						
		калориферное																						
4787,5	1834,0	с гор.водой																						
		с газ. и эл. колонкой																						
		с дров. колонкой																						
4787,5	1834,0	вентиляция																						
		Сауна																						
4787,5	1834,0	центральное																						
		от колонок																						
		сетевое																						
		балонное																						
		Мусоропровод																						
4787,5		пассажирский																						
		грузо- пассажирский																						
		грузовой																						
*	*	телефон																						
		напольные эл/плиты																						
4787,5	1834,0	Электроснабжение																						

Техническое описание дворовых сооружений на участке

Литера	Наименование	Материал основных конструкций	Размеры (м)			Площадь застройки (кв.м)	Объем, куб. м. (площадь, кв. м) (для подсчета стоимости)	% износа
			длина	ширина	высота			
Итого по площ. застройки:								

Техническое описание здания и его основной пристройки

Литера А

Число этажей

9

№ п/п	Наименование конструктивных элементов		Описание элементов (материал, конструкция или система, отделка и прочее)
			для лит.А
1	Фундамент		<i>монолитный ж/б</i>
2	Наружные и внутренние капитальные стены		<i>кирпичные</i>
3	Перегородки		<i>кирпичные</i>
4	перекрытия	Чердачные	<i>ж/б плиты</i>
		Междуэтажные	<i>ж/б плиты</i>
		Подвальные	<i>ж/б плиты</i>
5	Крыша		<i>металлочерепица</i>
6	Полы		<i>бетонные</i>
7	Проемы	окна	<i>профили ПВХ, 3-е стеклопакеты</i>
		двери	<i>входные металлические</i>
8	Отделка	внутренняя	<i>черновая отделка</i>
		наружная	
9	Наличие благоустройств		<i>центральное отопление, электроснабжение, водопровод, канализация, гор. водоснабжение, вентиляция, телефон, лифт</i>
	Крыльца		*
	Лестницы		*
Физический износ здания в %			0

Сведения о принадлежности

Дата постановки на учет	Субъект права: для граждан – фамилия, имя, отчество по документу; удостоверяющему личность; для юридических лиц – по Уставу	Документы, устанавливающие или подтверждающие право собственности, владения, пользования	доля (часть, литеры)

СВЕДЕНИЯ О СТОИМОСТИ:

Дата записи	В ценах года	Основные строения		Служебные строения		ВСЕГО	
		восстанов. стоимость	действит. стоимость	восстанов. стоимость	действит. стоимость	восстанов. стоимость	действит. стоимость
30.10.2010	2010	33778910	33778910			33778910	33778910

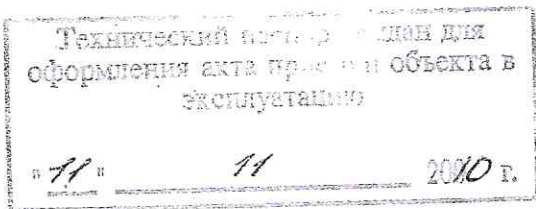
Расчетная полная балансовая стоимость жилого здания	руб.
Расчетная остаточная балансовая стоимость жилого здания (с учетом износа)	руб.
Действительная инвентаризационная стоимость в ценах 2010 г	33778910 руб.

Балансовая стоимость на		руб.
по справке №	от	

Перечень документов, прилагаемых к техническому паспорту:

№№ п/п	Наименование документа	Масштаб	Количество листов	Примечания
1	Схема расположения жилого дома		1	
2	Поэтажный план	1:100	12	
3	Экспликация к поэтажному плану		9	

Особые отметки



Место для наклеек

Паспорт выполнен	14 ноября 2010г.		
Руководитель КГУП «Забайкальское БТИ»	нач. отдела		
Выполнил	техник		
Проверил	контролер		

Экспликация № 1

адрес: Забайкальский край, г. Чита, Октябрьский мкр., 5

Этаж (начиная с подвала)	Учетный № помещения	Номер комнаты, кухни и т.п. по плану	Назначение частей помещений (жилая комната, кухня, санузел, ванная, встроенный шкаф и т.п.)	Площадь по внутреннему обмеру (в кв. м)											Высота помещения в м (по внутреннему обмеру от пола до потолка)		
				в том числе							общая полезная					с/в	
				техническая	складская	производственная	конторская	гаражи	полсобная	прочая	лестничные клетки	пом. общего пользования	с/в				
подвал	пом.1	3	4	5	6	7	8	9	10	11	12	13	14	15	16	17	
		1	лестница	7,4								7,4					
		2	коридор	2,5								2,5					2,70
		3	венткамера	25,9	25,9												
		4	узел управления	18,2	18,2												
цоколь	пом.1	5	автостоянка	856,3	856,3					856,3							
		1	коридор	8,2							8,2						
		2	службное	8,7							8,7						
		3	санузел	1,8							1,8						
		4	лестница	7,5							7,5						
		5	коридор	2,5							2,5						
		6	венткамера	9,4	9,4												
		7	электрощитовая	9,4	9,4												
		8	венткамера	16,1	16,1												
		9	насосная	17,8	17,8												
Итого по пом.1:				1834,0	96,8					842,3							
в т.ч. в подвале:				910,3						1698,6							

Экспликация № 1

адрес: Забайкальский край, г. Чита, Октябрьский мкр., 5

Литера	Этаж (начиная с подвала)	№ квартиры	Учетный № пом. (пом. в коммунальной квартире)	Номер помещения по поэтажному плану	Наименование частей помещений (жилая комната, кухня, санузел, ванная, встроенный шкаф и т.п.)	Площадь по внутреннему обмеру (в кв. м)										Высота помещения в м (по внутреннему обмеру от пола до потолка)												
						общая полезная							в том числе				пом. общего пользования											
						площадь квартиры	общая площадь жилого помещения	площадь квартиры	жилая	полсобная	неотопляемые пом. (балконы, лоджии, сени, вешалки и т.п. с коэф.)	пом. общ. польз. в коммун.-ой кв-ре	с/в	лестничные клетки	общие коридоры и т.п.		службная (техническая)											
А	1	1	0001	1	коридор	6,9	6,9	6,9	6,9																			
						2	кладовая	2,8	2,8	2,8																		
						3	жилая	23,1	23,1	23,1	23,1																	
						4	кухня	12,1	12,1	12,1																		
						5	санузел	4,0	4,0	4,0																		
						6	лоджия	2,0																				
						Итого по кв. 1:						50,9	48,9	48,9	23,1	25,8	2,0											
						А	1	2	0002	1	коридор	15,0	15,0	15,0	15,0													
												2	ванная	3,7	3,7	3,7												
												3	туалет	1,7	1,7	1,7												
4	кухня	11,5	11,5	11,5	11,5																							
5	жилая	18,4	18,4	18,4	18,4																							
6	кладовая	3,1	3,1	3,1																								
7	жилая	15,0	15,0	15,0	15,0																							
8	жилая	19,2	19,2	19,2	19,2																							
9	лоджия	1,8																										
10	лоджия	1,8																										
Итого по кв. 2:						91,2	87,6	87,6	52,6	35,0	3,6																	
А	1	3	0003	1	коридор	11,8	11,8	11,8	11,8																			
						Итого по кв. 3:						11,8	11,8	11,8	11,8													
						Итого по кв. 3:						11,8	11,8	11,8	11,8													



ПРОШУ ПРАСЯДОВАЦЬ І СВАРЭЦЬ (ПЕКАЦЬ)

25 ЛІСТОВ

Г. Г. Г.

11.11.10