

Российская федерация
Читинская область
ГУП «Облтехинвентаризация»

ВЫПИСКА

из технического паспорта

Жилой дом

(Лит. А)

здание

адрес: *Читинская обл., г. Чита, Октябрьский мкр., 2*

район

Центральный

квартал

участок

Отметка об отнесении здания к объектам культурного наследия:

РФ	Инвентарный номер					Реестровый номер	
	Инвентарный номер по учетному округу №	25427				Архивный номер	
	Реестровый номер по Реестру №	4075				КОД реестровой книги	Ж
	Кадастровый номер					25427/A	
		А	Б	В	Г	Д	Е

Паспорт составлен по состоянию на

10 января 2007г.

(указывается дата обследования объекта учета)

Сведения о принадлежности

Дата постановки на учет	Субъект права: для граждан – фамилия, имя, отчество по документу; удостоверяющему личность; для юридических лиц – по Уставу	Документы, устанавливающие или подтверждающие право собственности, владения, пользования	Доля (часть, литера)
1	2	3	4

СВЕДЕНИЯ О СТОИМОСТИ:

Инвентаризационная стоимость (в рублях)

Дата записи	В ценах года	Основные строения		Служебные строения		ВСЕГО	
		восстанов. стоимость	действ. стоимость	восстанов. стоимость	действ. стоимость	восстанов. стоимость	действ. стоимость
02.02.07	2007	17929488	17929488			17929488	17929488

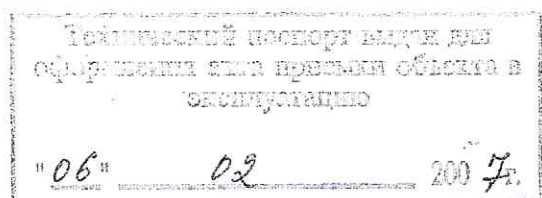
Расчетная полная балансовая стоимость	руб.
Расчетная остаточная балансовая стоимость (с учетом износа)	руб.
Действительная инвентаризационная стоимость в ценах 2007 г.	17929488 руб.

Балансовая стоимость на дату	руб.
по справке №	от

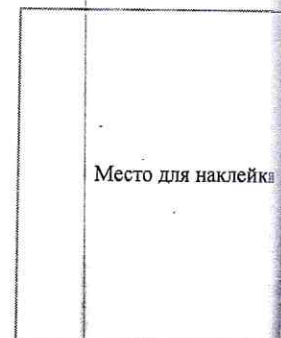
Перечень документов, прилагаемых к техническому паспорту:

№№ п/п	Наименование документа	Масштаб	Количество листов	Примечания
1	Ситуационная схема расположения здания		1	
2	Поэтажный план	1:100	6	
3	Экспликация к поэтажному плану		7	

Особые отметки



Открыт от 14.02.07
11, 12, 50.



Паспорт выполнен	02 февраля 2007 г.
Руководитель ГУП «Облтехинвентаризация»	Шалаева И.Е.
Выполнил	Шихалева Л.Г.
Проверил	Раздобреева Т.И.

Литера	Этажи (начиная с подвала)	№ квартиры (учетный № помещения)	Номер помещения по поэтажному плану	Наименование частей помещения (жилая комната, кухня, санузел, ванная, встроенный шкаф и т.п.)	Площадь по внутреннему обмеру (в кв. м)												Высота помещения в м (по внутреннему обмеру от напольной поверхности)	
					общая площадь квартиры	в том числе									пом. общего пользования по жил. дому			
						общая площадь жилого помещения	площадь квартиры	из нее		неотапливаемые пом. (балконы, лоджки, сени, веранды и т.п. с коэф.)	пом. общ. польз. в коммунал.-ой кв-рс	с/в	лестничные клетки	общие коридоры и т.п.	служебная (техническая)			
								жилая	подсобная									
1			3	кухня	12,7	12,7	12,7			12,7								
			4	санузел	3,7	3,7	3,7			3,7								
			5	кладовая	2,0	2,0	2,0			2,0								
			6	лоджия	1,8						1,8							
				Итого по кв. 3:	44,3	42,5	42,5	20,0	22,5	1,8								
A	1	4	1	коридор	11,9	11,9	11,9			11,9							2,74	
			2	туалет	1,6	1,6	1,6			1,6								
			3	ванная	3,7	3,7	3,7			3,7								
			4	кухня	12,9	12,9	12,9			12,9								
			5	жилая	19,6	19,6	19,6	19,6										
			6	кладовая	3,3	3,3	3,3			3,3								
			7	лоджия	1,5						1,5							
				Итого по кв. 4:	54,5	53,0	53,0	19,6	33,4	1,5								
A	1	21	1	коридор	14,0	14,0	14,0			14,0							2,74	
			2	ванная	3,2	3,2	3,2			3,2								
			3	туалет	1,6	1,6	1,6			1,6								
			4	кухня	9,5	9,5	9,5			9,5								
			5	жилая	21,4	21,4	21,4	21,4										
			6	кладовая	2,9	2,9	2,9			2,9								
			7	жилая	15,3	15,3	15,3	15,3										
			8	лоджия	3,7						3,7							
				Итого по кв. 21:	71,6	67,9	67,9	36,7	31,2	3,7								
A	1	22	1	коридор	5,7	5,7	5,7			5,7							2,74	
			2	жилая	19,0	19,0	19,0	19,0										
			3	кухня	7,9	7,9	7,9			7,9								
			4	санузел	3,3	3,3	3,3			3,3								
			5	кладовая	1,3	1,3	1,3			1,3								
			6	лоджия	2,1						2,1							
				Итого по кв. 22:	39,3	37,2	37,2	19,0	18,2	2,1								
A	1	23	1	коридор	12,4	12,4	12,4			12,4							2,74	
			2	туалет	1,7	1,7	1,7			1,7								
			3	ванная	3,5	3,5	3,5			3,5								
			4	жилая	14,8	14,8	14,8	14,8										
			5	жилая	15,8	15,8	15,8	15,8										
			6	кладовая	3,9	3,9	3,9			3,9								
			7	жилая	21,9	21,9	21,9	21,9										
			8	кухня	11,4	11,4	11,4			11,4								
			9	лоджия	1,6						1,6							

адрес:

Читинская область, г. Чита, Октябрьский мкр., 2

Этажи (начиная с подвала)	№ квартиры (учетный № помещения)	Номер помещения по поэтажному плану	Наименование частей помещения (жилая комната, кухня, санузел, ванная, встроенный шкаф и т.п.)	Площадь по внутреннему обмеру (в кв. м)												Высота помещения в м (по внутреннему обмеру от пола до потолка)
				общая площадь квартиры	в том числе								пом. общего пользования по жил. дому			
					общая площадь жилого помещения	площадь квартиры	из нее		неотапливаемые пом. (балконы, лоджии, сени, веранды и т.п. с коэф.)	пом. общ. польз. в коммун.-ой кв-ре	с/в	лестничные клетки	общие коридоры и т.п.	служебная (техническая)		
							жилая	подсобная								
2	3	4	5	6	7	8	9	10	11	12	13	14	15	16	17	
		10	лоджия	3,7					3,7							
			Итого по кв. 23:	90,7	85,4	85,4	52,5	32,9	5,3							
74	1	36	1	коридор	12,5	12,5	12,5		12,5							2,74
			2	кухня	11,5	11,5	11,5		11,5							
			3	жилая	22,0	22,0	22,0	22,0								
			4	кладовая	3,9	3,9	3,9		3,9							
			5	жилая	15,8	15,8	15,8	15,8								
			6	жилая	14,7	14,7	14,7	14,7								
			7	ванная	3,5	3,5	3,5		3,5							
			8	туалет	1,8	1,8	1,8		1,8							
			9	лоджия	3,8					3,8						
			10	лоджия	1,6					1,6						
				Итого по кв. 36:	91,1	85,7	85,7	52,5	33,2	5,4						
	1	37	1	коридор	5,8	5,8	5,8		5,8							2,74
			2	кладовая	1,3	1,3	1,3		1,3							
			3	санузел	3,2	3,2	3,2		3,2							
			4	кухня	8,0	8,0	8,0		8,0							
			5	жилая	19,0	19,0	19,0	19,0								
			6	лоджия	2,1					2,1						
				Итого по кв. 37:	39,4	37,3	37,3	19,0	18,3	2,1						
	1	38	1	коридор	14,1	14,1	14,1		14,1							2,74
			2	жилая	15,3	15,3	15,3	15,3								
			3	кладовая	3,0	3,0	3,0		3,0							
			4	жилая	21,3	21,3	21,3	21,3								
			5	кухня	9,4	9,4	9,4		9,4							
			6	туалет	1,6	1,6	1,6		1,6							
			7	ванная	3,3	3,3	3,3		3,3							
			8	лоджия	3,7					3,7						
				Итого по кв. 38:	71,7	68,0	68,0	36,6	31,4	3,7						
	1		I	тамбур									√5,1			2,74
			II	лестница								√24,3				
			III	электрощитовая										4,2		
			IV	электрощитовая										8,2		
			V	тамбур									√2,9			
			VI	лестница								√16,2				
			VII	тамбур									3,0			

Литера	Этажи (начиная с подвала)	№ квартиры (учетный № помещения)	Номер помещения по поэтажному плану	Наименование частей помещения (жилая комната, кухня, санузел, ванная, встроенный шкаф и т.п.)	Площадь по внутреннему обмеру (в кв. м)											
					общая площадь квартиры	общая площадь жилого помещения	площадь квартиры	в том числе				пом. общего пользования по жил. дому				
								из нее		неотапливаемые пом. (балконы, лоджки, сени, веранды и т.п. с коэф.)	пом. общ. польз. в коммунал.-ой кв-ре	с/в	лестничные клетки	общие коридоры и т.п.	служебная (техническая)	
жилая	подсобная	14	15	16												
1	2	3	4	5	6	7	8	9	10	11	12	13	14	15	16	
			УШ	лестница									16,2			
A	2	5	1	коридор	12,0	12,0	12,0		12,0							
			2	жилая	17,5	17,5	17,5	17,5								
			3	жилая	13,1	13,1	13,1	13,1								
			4	жилая	15,0	15,0	15,0	15,0								
			5	кухня	10,0	10,0	10,0		10,0							
			6	ванная	3,5	3,5	3,5		3,5							
			7	туалет	1,7	1,7	1,7		1,7							
			8	лоджия	3,8					3,8						
			9	лоджия	1,5					1,5						
				Итого по кв. 5:	78,1	72,8	72,8	45,6	27,2	5,3						
A	2	6	1	коридор	6,6	6,6	6,6		6,6							2,
			2	санузел	3,8	3,8	3,8		3,8							
			3	кухня	10,2	10,2	10,2		10,2							
			4	жилая	20,7	20,7	20,7	20,7								
			5	лоджия	3,7					3,7						
				Итого по кв. 6:	45,0	41,3	41,3	20,7	20,6	3,7						
A	2	7	1	коридор	4,1	4,1	4,1		4,1							2,
			2	жилая	20,0	20,0	20,0	20,0								
			3	кухня	12,9	12,9	12,9		12,9							
			4	санузел	3,7	3,7	3,7		3,7							
			5	кладовая	2,0	2,0	2,0		2,0							
			6	лоджия	1,8					1,8						
				Итого по кв. 7:	44,5	42,7	42,7	20,0	22,7	1,8						
A	2	8	1	коридор	11,9	11,9	11,9		11,9							2,7
			2	туалет	1,6	1,6	1,6		1,6							
			3	ванная	3,8	3,8	3,8		3,8							
			4	кухня	12,9	12,9	12,9		12,9							
			5	жилая	15,1	15,1	15,1	15,1								
			6	жилая	19,3	19,3	19,3	19,3								
			7	кладовая	3,3	3,3	3,3		3,3							
			8	лоджия	1,5					1,5						
			9	лоджия	1,5					1,5						
				Итого по кв. 8:	70,9	67,9	67,9	34,4	33,5	3,0						
A	2	24	1	коридор	14,1	14,1	14,1		14,1							2,7
			2	ванная	3,3	3,3	3,3		3,3							
			3	туалет	1,6	1,6	1,6		1,6							

Литера	Этажи (начиная с подвала)	№ квартиры (учетный № помещения)	Номер помещения по поэтажному плану	Наименование частей помещения (жилая комната, кухня, санузел, ванная, встроенный шкаф и т.п.)	Площадь по внутреннему обмеру (в кв. м)											Высота помещения в м (по внутреннему обмеру по
					общая площадь квартиры	в том числе							пом. общего пользования по жил. дому			
						общая площадь жилого помещения	площадь квартиры	из нее		неотапливаемые пом. (балконы, лоджии, сени, веранды и т.п. с коэф.)	пом. общ. польз. в коммуна.-ой кв-ре	с/в	лестничные клетки	общие коридоры и т.п.	служебная (техническая)	
								жилая	подсобная							
1	2	3	4	5	6	7	8	9	10	11	12	13	14	15	16	Г
			2	кладовая	1,3	1,3	1,3		1,3							
			3	санузел	3,2	3,2	3,2		3,2							
			4	кухня	8,1	8,1	8,1		8,1							
			5	жилая	19,0	19,0	19,0	19,0								
			6	лоджия	2,1					2,1						
				Итого по кв. 40:	39,3	37,2	37,2	19,0	18,2	2,1						
A	2	41	1	коридор	14,0	14,0	14,0		14,0							2,7
			2	жилая	15,3	15,3	15,3	15,3								
			3	кладовая	3,0	3,0	3,0		3,0							
			4	жилая	21,4	21,4	21,4	21,4								
			5	кухня	9,5	9,5	9,5		9,5							
			6	туалет	1,6	1,6	1,6		1,6							
			7	ванная	3,3	3,3	3,3		3,3							
			8	лоджия	3,7					3,7						
				Итого по кв. 41:	71,8	68,1	68,1	36,7	31,4	3,7						
A	2		I	лестница									30,0			2,7
			II	лестница									19,8			
			III	лестница									19,8			
										69,6						
A	3	9	1	коридор	12,0	12,0	12,0		12,0							2,7
			2	жилая	17,7	17,7	17,7	17,7								
			3	жилая	13,2	13,2	13,2	13,2								
			4	жилая	15,1	15,1	15,1	15,1								
			5	кухня	9,9	9,9	9,9		9,9							
			6	ванная	3,5	3,5	3,5		3,5							
			7	туалет	1,7	1,7	1,7		1,7							
			8	лоджия	1,5					1,5						
			9	лоджия	3,8					3,8						
				Итого по кв. 9:	78,4	73,1	73,1	46,0	27,1	5,3						
A	3	10	1	коридор	6,6	6,6	6,6		6,6							2,7
			2	санузел	3,8	3,8	3,8		3,8							
			3	кухня	10,2	10,2	10,2		10,2							
			4	жилая	20,6	20,6	20,6	20,6								
			5	лоджия	3,7					3,7						
				Итого по кв. 10:	44,9	41,2	41,2	20,6	20,6	3,7						
A	3	11	1	коридор	6,3	6,3	6,3		6,3							2,7
			2	кухня-гостиная	33,1	33,1	33,1	33,1								
			3	санузел	3,7	3,7	3,7		3,7							

адрес:

Читинская область, г. Чита, Октябрьский мкр., 2

Высота помещения в м (по внутреннему обмеру от 17	Этаж (начиная с подвала)	№ квартиры (учетный № помещения)	Номер помещения по этажному плану	Наименование частей помещения (жилая комната, кухня, санузел, ванная, встроенный шкаф и т.п.)	Площадь по внутреннему обмеру (в кв. м)											Высота помещения в м (по внутреннему обмеру от пола до потолка)
					общая площадь квартиры	в том числе							пом. общего пользования по жил. дому			
						общая площадь жилого помещения	площадь квартиры	из нее		неотапливаемые пом. (балконы, лоджии, сени, веранды и т.п. с коэф.)	пом. общ. польз. в коммун.-ой кв-ре	с/в	лестничные клетки	общие коридоры и т.п.	служебная (техническая)	
								жилая	подсобная							
2	3	4	5	6	7	8	9	10	11	12	13	14	15	16	17	
			4	лоджия	1,8					1,8						
				Итого по кв. 11:	44,9	43,1	43,1	33,1	10,0	1,8						
2,70	3	12	1	коридор	12,0	12,0	12,0		12,0							2,70
			2	санузел	5,7	5,7	5,7		5,7							
			3	кухня	12,8	12,8	12,8		12,8							
			4	жилая	15,2	15,2	15,2	15,2								
			5	жилая	19,4	19,4	19,4	19,4								
			6	кладовая	3,4	3,4	3,4		3,4							
			7	лоджия	1,5					1,5						
			8	лоджия	1,5					1,5						
				Итого по кв. 12:	71,5	68,5	68,5	34,6	33,9	3,0						
2,70	3	27	1	коридор	13,9	13,9	13,9		13,9							2,70
			2	ванная	3,3	3,3	3,3		3,3							
			3	туалет	1,6	1,6	1,6		1,6							
			4	кухня	9,2	9,2	9,2		9,2							
2,70			5	жилая	21,2	21,2	21,2	21,2								
			6	кладовая	3,0	3,0	3,0		3,0							
			7	жилая	15,3	15,3	15,3	15,3								
			8	лоджия	3,8					3,8						
				Итого по кв. 27:	71,3	67,5	67,5	36,5	31,0	3,8						
3	28		1	коридор	5,7	5,7	5,7		5,7							2,70
			2	жилая	18,9	18,9	18,9	18,9								
			3	кухня	8,0	8,0	8,0		8,0							
			4	санузел	3,3	3,3	3,3		3,3							
			5	кладовая	1,3	1,3	1,3		1,3							
70			6	лоджия	2,1					2,1						
				Итого по кв. 28:	39,3	37,2	37,2	18,9	18,3	2,1						
3	29		1	коридор	12,5	12,5	12,5		12,5							2,70
			2	санузел	5,5	5,5	5,5		5,5							
			3	гостиная	31,2	31,2	31,2	31,2								
			4	кладовая	3,9	3,9	3,9		3,9							
			5	жилая	22,0	22,0	22,0	22,0								
			6	кухня	11,4	11,4	11,4		11,4							
			7	лоджия	1,6					1,6						
			8	лоджия	3,7					3,7						
				Итого по кв. 29:	91,8	86,5	86,5	53,2	33,3	5,3						

Литера	Этажи (начиная с подвала)	№ квартиры (учетный № помещения)	Номер помещения по поэтажному плану	Наименование частей помещения (жилая комната, кухня, санузел, ванная, встроенный шкаф и т.п.)	Площадь по внутреннему обмеру (в кв. м)												Высота помещения в м		
					общая площадь квартиры	в том числе								пом. общего пользования по жил. дому					
						общая площадь жилого помещения	площадь квартиры	из нее		неотапливаемые пом. (балконы, лоджии, сени, веранды и т.п. с коэф.)	пом. общ. польз. в коммунал.-ой кв-ре	с/в	лестничные клетки	общие коридоры и т.п.	служебная (техническая)				
								жилая	подсобная										
1	2	3	4	5	6	7	8	9	10	11	12	13	14	15	16				
А	3	42	1	коридор	9,1	9,1	9,1		9,1								2		
			2	кухня-гостиная	34,8	34,8	34,8	34,8											
			3	жилая	22,2	22,2	22,2	22,2											
			4	жилая	14,7	14,7	14,7	14,7											
			5	ванная	3,5	3,5	3,5		3,5										
			6	туалет	1,8	1,8	1,8		1,8										
			7	лоджия	3,7					3,7									
			8	лоджия	1,6						1,6								
				Итого по кв. 42:	91,4	86,1	86,1	71,7	14,4	5,3									
А	3	43	1	коридор	5,7	5,7	5,7		5,7							2			
			2	кладовая	1,3	1,3	1,3		1,3										
			3	санузел	3,3	3,3	3,3		3,3										
			4	кухня	8,1	8,1	8,1		8,1										
			5	жилая	19,0	19,0	19,0	19,0											
			6	лоджия	2,1					2,1									
				Итого по кв. 43:	39,5	37,4	37,4	19,0	18,4	2,1									
А	3	44	1	коридор	14,0	14,0	14,0		14,0							2			
			2	жилая	15,3	15,3	15,3	15,3											
			3	кладовая	3,0	3,0	3,0		3,0										
			4	жилая	21,2	21,2	21,2	21,2											
			5	кухня	9,5	9,5	9,5		9,5										
			6	туалет	1,6	1,6	1,6		1,6										
			7	ванная	3,3	3,3	3,3		3,3										
			8	лоджия	3,8					3,8									
				Итого по кв. 44:	71,7	67,9	67,9	36,5	31,4	3,8									
А	3		I	лестница									29,9			2			
			II	лестница									19,8						
			III	лестница									19,7						
											69,4								
А	4	13	1	коридор	12,1	12,1	12,1		12,1							2			
			2	жилая	17,6	17,6	17,6	17,6											
			3	жилая	13,1	13,1	13,1	13,1											
			4	жилая	15,1	15,1	15,1	15,1											
			5	кухня	10,3	10,3	10,3		10,3										
			6	ванная	3,5	3,5	3,5		3,5										
			7	туалет	1,7	1,7	1,7		1,7										
			8	лоджия	1,5					1,5									
			9	лоджия	3,8						3,8								
				Итого по кв. 13:	78,7	73,4	73,4	45,8	27,6	5,3									

Площадь по внутреннему обмеру (в кв. м)

Литера	Этажи (начиная с подвала)	№ квартиры (учетный № помещения)	Номер помещения по поэтажному плану	Наименование частей помещения (жилая комната, кухня, санузел, ванная, встроенный шкаф и т.п.)	Площадь по внутреннему обмеру (в кв. м)											пом. общего пользования по жил. дому		
					общая площадь квартиры	общая площадь жилого помещения	площадь квартиры	из нее		неотапливаемые пом. (балконы, лоджии, сени, веранды и т.п. с коэф.)	пом. общ. польз. в коммунал.-ой кв-ре	с/в	лестничные клетки	общие коридоры и т.п.	служебная (технические)			
								жилая	подсобная									
1	2	3	4	5	6	7	8	9	10	11	12	13	14	15	16			
			5	кладовая	1,3	1,3	1,3		1,3									
			6	лоджия	2,1					2,1								
				Итого по кв. 31:	39,2	37,1	37,1	18,8	18,3	2,1								
A	4	32	1	коридор	12,5	12,5	12,5		12,5									
			2	туалет	1,7	1,7	1,7		1,7									
			3	ванная	3,5	3,5	3,5		3,5									
			4	жилая	14,7	14,7	14,7	14,7										
			5	жилая	15,6	15,6	15,6	15,6										
			6	кладовая	3,9	3,9	3,9		3,9									
			7	жилая	22,0	22,0	22,0	22,0										
			8	кухня	11,3	11,3	11,3		11,3									
			9	лоджия	1,6					1,6								
			10	лоджия	3,8					3,8								
				Итого по кв. 32:	90,6	85,2	85,2	52,3	32,9	5,4								
A	4	45	1	коридор	13,1	13,1	13,1		13,1									
			2	кухня	11,5	11,5	11,5		11,5									
			3	жилая	21,6	21,6	21,6	21,6										
			4	кладовая	3,7	3,7	3,7		3,7									
			5	жилая	15,9	15,9	15,9	15,9										
			6	жилая	14,7	14,7	14,7	14,7										
			7	ванная	3,3	3,3	3,3		3,3									
			8	туалет	1,6	1,6	1,6		1,6									
			9	лоджия	1,6					1,6								
			10	лоджия	3,8					3,8								
				Итого по кв. 45:	90,8	85,4	85,4	52,2	33,2	5,4								
A	4	46	1	коридор	5,6	5,6	5,6		5,6						2,7			
			2	кладовая	1,3	1,3	1,3		1,3									
			3	санузел	3,3	3,3	3,3		3,3									
			4	кухня	8,0	8,0	8,0		8,0									
			5	жилая	18,9	18,9	18,9	18,9										
			6	лоджия	2,1					2,1								
				Итого по кв. 46:	39,2	37,1	37,1	18,9	18,2	2,1								
A	4	47	1	коридор	14,1	14,1	14,1		14,1						2,70			
			2	жилая	15,3	15,3	15,3	15,3										
			3	кладовая	3,0	3,0	3,0		3,0									
			4	жилая	21,3	21,3	21,3	21,3										
			5	кухня	9,5	9,5	9,5		9,5									
			6	туалет	1,6	1,6	1,6		1,6									

Литера	Этажи (начиная с подвала)	№ квартиры (учетный № помещения)	Номер помещения по позтажному плану	Наименование частей помещения (жилая комната, кухня, санузел, ванная, встроенный шкаф и т.п.)	Площадь по внутреннему обмеру (в кв. м)											Высота помещения в м
					общая площадь квартиры	в том числе							пом. общего пользования по жил. дому			
						общая площадь жилого помещения	площадь квартиры	из нее		неотапливаемые пом. (балконы, лоджии, сени, веранды и т.п. с коэф.)	пом. общ. польз. в коммунал.-ой кв-ре	с/в	лестничные клетки	общие коридоры и т.п.	служебная (техническая)	
								жилая	подсобная							
1	2	3	4	5	6	7	8	9	10	11	12	13	14	15	16	
			7	кладовая	3,3	3,3	3,3		3,3							
			8	лоджия	1,5					1,5						
			9	лоджия	1,5					1,5						
				Итого по кв. 20:	70,9	67,9	67,9	34,4	33,5	3,0						
A	5	33	1	коридор	13,7	13,7	13,7		13,7							2,
			2	санузел	4,6	4,6	4,6		4,6							
			3	кухня	10,1	10,1	10,1		10,1							
			4	жилая	21,3	21,3	21,3	21,3								
			5	кладовая	3,0	3,0	3,0		3,0							
			6	жилая	15,2	15,2	15,2	15,2								
			7	лоджия	3,7					3,7						
				Итого по кв. 33:	71,6	67,9	67,9	36,5	31,4	3,7						
A	5	34	1	коридор	5,7	5,7	5,7		5,7							2,
			2	жилая	19,0	19,0	19,0	19,0								
			3	кухня	8,1	8,1	8,1		8,1							
			4	санузел	3,3	3,3	3,3		3,3							
			5	кладовая	1,3	1,3	1,3		1,3							
			6	лоджия	2,1					2,1						
				Итого по кв. 34:	39,5	37,4	37,4	19,0	18,4	2,1						
A	5	35	1	коридор	12,4	12,4	12,4		12,4							2,
			2	туалет	1,7	1,7	1,7		1,7							
			3	ванная	3,5	3,5	3,5		3,5							
			4	жилая	14,7	14,7	14,7	14,7								
			5	жилая	15,7	15,7	15,7	15,7								
			6	кладовая	3,9	3,9	3,9		3,9							
			7	жилая	21,9	21,9	21,9	21,9								
			8	кухня	11,4	11,4	11,4		11,4							
			9	лоджия	3,6					3,6						
			10	лоджия	1,6					1,6						
				Итого по кв. 35:	90,4	85,2	85,2	52,3	32,9	5,2						
A	5	48	1	коридор	12,4	12,4	12,4		12,4							
			2	кухня	11,5	11,5	11,5		11,5							
			3	жилая	22,0	22,0	22,0	22,0								
			4	кладовая	3,9	3,9	3,9		3,9							
			5	жилая	15,7	15,7	15,7	15,7								
			6	жилая	14,9	14,9	14,9	14,9								
			7	ванная	3,5	3,5	3,5		3,5							
			8	туалет	1,7	1,7	1,7		1,7							

Экспликация № 7

адрес:

Читинская область, г. Чита, Октябрьский мкр., 2

Этаж (начиная с подвала)	№ квартиры (учетный № помещения)	Номер помещения по поэтажному плану	Наименование частей помещения (жилая комната, кухня, санузел, ванная, встроенный шкаф и т.п.)	Площадь по внутреннему обмеру (в кв. м)												Высота помещения в м (по внутреннему обмеру от пола до потолка)
				общая площадь квартиры	общая площадь жилого помещения	площадь квартиры	в том числе					пом. общего пользования по жил. дому				
							из нее		неотапливаемые пом. (балконы, лоджки, сени, веранды и т.п. с коэф.)	пом. общ. польз. в коммунал.-ой кв-ре	с/в	лестничные клетки	общие коридоры и т.п.	служебная (техническая)		
							жилая	подсобная								
		9	лоджия	3,7					3,7							
		10	лоджия	1,6					1,6							
			Итого по кв. 48:	90,9	85,6	85,6	52,6	33,0	5,3							
5	49	1	коридор	5,7	5,7	5,7		5,7								2,74
		2	кладовая	1,3	1,3	1,3		1,3								
		3	санузел	3,7	3,7	3,7		3,7								
		4	кухня	8,1	8,1	8,1		8,1								
		5	жилая	19,0	19,0	19,0	19,0									
		6	лоджия	2,1					2,1							
			Итого по кв. 49:	39,9	37,8	37,8	19,0	18,8	2,1							
5	50	1	коридор	10,3	10,3	10,3		10,3								2,74
		2	жилая	15,2	15,2	15,2	15,2									
		3	кладовая	2,9	2,9	2,9		2,9								
		4	кухня-гостиная	33,9	33,9	33,9	33,9									
		5	санузел	6,2	6,2	6,2		6,2								
		6	лоджия	3,7					3,7							
			Итого по кв. 50:	72,2	68,5	68,5	49,1	19,4	3,7							
5		I	лестница									30,2				2,74
		II	лестница									19,7				
		III	лестница									19,8				
										69,7						

Итого	общая площадь квартир:	3200,5
в том числе:	общая площадь жилых помещений:	3021,5
	площадь квартир:	3021,5
	в том числе жилая:	1718,0
	в том числе подсобная:	1303,5
	площадь неотапливаемых помещений:	179,0
Итого	помещения общего пользования для жилой части здания:	1021,8
Итого	по подвалу:	663,5
Всего по дому:		4222,3
	в том числе по этажам:	
	по подвалу:	663,5
	по 1 эт.:	705,7
	по 2 эт.:	715,7
	по 3 эт.:	714,1
	по 4 эт.:	711,1
	по 5 эт.:	712,2